

吸入を上手にする ワンポイントレッスン

エアゾル 吸入時の注意

ゆっくりと息を吸い、吸入器を押し

息はき後

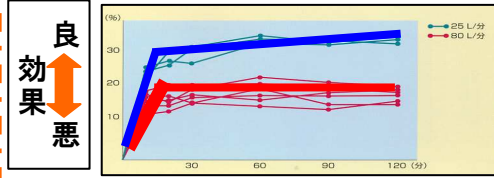
知っていますか？



★ゆっくりと吸入し続ける ☆吸入タイミングが大切!

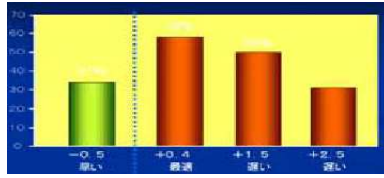
☆口から少し離して吸うと↑

吸う速さ



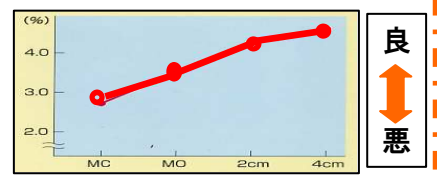
青：5～6秒 > 赤：1～2秒

吸入のタイミング



←速い 良 遅い→

口から吸入口の距離



くわえる 0 2 4cm

ドライパウダー 吸入時の注意

★思い切り速く息を吸う (お蕎麦 [そば] をすするいきおい必要)

・詳しい方法はお相談ください。

エアゾル・ドライパウダー の共通の注意点

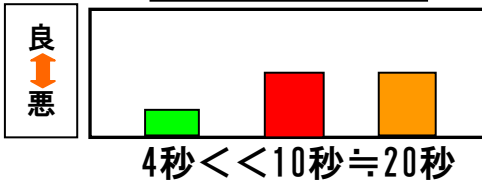
☆吸入後5秒以上息をこらえること
(パルミコートは息をこらえる必要なし)

注意：息こらえは無理をせず、
又ゆっくり息を吐き出してください。

☆吸入後、うがいをしっかりと
口の中、のどについた薬を洗い流そう。

吸入ステロイド薬では、のどの刺激感、
しゃがれ声、口腔カンジタ症 (口の中にカビが
付着する) などの副作用があります。

吸入後の息こらえ



4秒 << 10秒 ≒ 20秒



うがいが無理ならゆすぐだけでも○



吸入補助器を使用⇒上手に吸入しやすくなる⇒効果大

※吸入の方法はキュバル単独と同じ

吸入補助器の種類

インスパイア
イース



デュオパーサー



ゆっくり吸入
すること。
ピーと音が
鳴るのはダメ!

長所 ①自分のペースでゆっくり吸入できる

②口腔内の薬剤が残るのを防ぐ

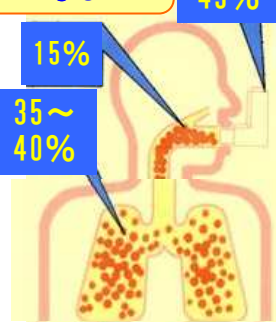
短所 ①薬剤が器具に残る

②使用後手入れが必要

③器具がかさばる、器具の準備必要

薬のくっつく割合予想

吸入補助器
なし



使用

